



Tvornica elektotehničkih proizvoda d.o.o.



PROGRAM STELLA

SADRŽAJ / CONTENT

PROGRAM STELLA / PROGRAM STELLA

SKLOPKE I TIPKALA
/ SWITCHES AND PUSH BUTTONS



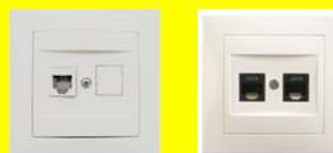
4

UTIČNICE ENERGETSKE I ANTENSKE
/ SOCKET OUTLETS

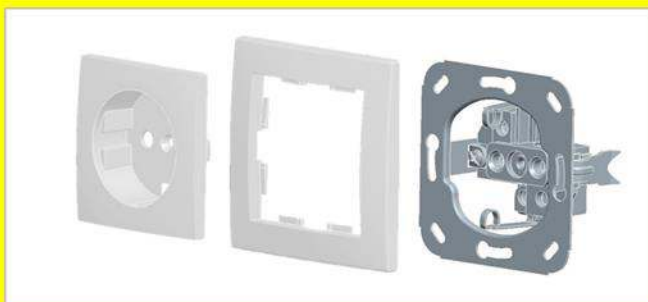
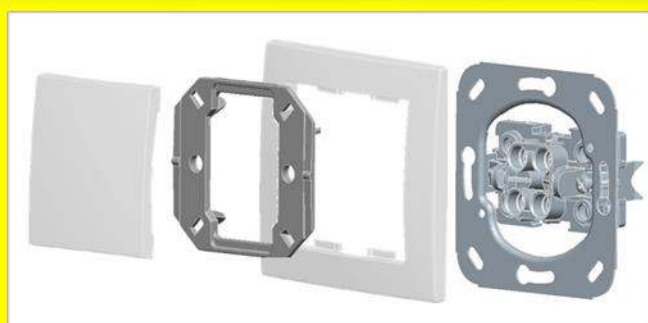


5

UTIČNICE TELEFONSKE I INFORMATIČKE
/ SOCKETS FOR M. JACKS RJ 11 AND RJ 45



6



TRADICIONALNA KVALITETA,
STANDARDNI vijčani
način priključivanja i
MODERAN DIZAJN

TRADITION OF QUALITY,
STANDARD screw
connection and
MODERN DESIGN

odlike su programa STELLA. are features of program STELLA.

Napomena: U tabelama ovog kataloga prikazani su brojevi samo za izvedbe u bijeloj boji, u industrijskom pakiranju. Id. brojevi za druge izvedbe kao na primjer za pakiranje s ovjesom u PE foliju-flow pack biti će prikazano u cjeniku za program Stella.

Note: Numbers which has been shown in tables of this catalog are only for products in white color, in the industrial packaging. Id. numbers for other types of packaging such as PE foil flow pack will be shown in the Stella program price list.

TEHNIČKI PODACI/ TECHNICAL DATA

- nazivne vrijednosti: SKLOPKE: 10A 250V ~ - rated values: SWITCH:10A 250V ~
TIPKALA: 6A 250V ~ PUSH BUTTON: 6A 250V ~
- priključci: vijčani (max. 2x2,5mm² vodiča/stezalj.) · terminals: screw (max. 2x2,5mm² conductor/term.)
- ugradnja: u kutiju Ø60 pomoću nožica ili vijaka · mounting: flush in box Ø60 with claws or screws
- norme: HRN EN 60669-1; DIN EN 60669-1 · according to: HRN EN 60669-1; DIN EN 60669-1

BOJA BIJELA RAL 9003 **SKLOPKA BEZ SIGNALNOG SVJETLA TIP ID. BR. Matični.Br. PAKIRANJE (KOM)**

SWITCH WITHOUT INDICATOR	TYPE	ID.NO.	ART.NO.	PACKING (PCS)
JEDNOPOLNA/1-POLE	6011	6011.4.000	690201	10/100
DVOPOLNA/ 2-POLE	6021	6021.4.000	690217	10/100
IZMJENIČNA/ TWO WAY	6031	6031.4.000	690376	10/100
KRIŽNA/ INTERMEDIATE	6041	6041.4.000	690222	10/100



SKLOPKA SA SIGNALNIM SVJETLOM TIP ID. BR. Matični.Br. PAKIRANJE (KOM)
SWITCH WITHOUT INDICATOR TYPE ID.NO. ART.NO. PACKING (PCS)
JEDNOPOLNA/1-POLE 6012 6012.4.000 596734 10/100
DVOPOLNA/ 2-POLE 6022 6022.4.000 596797 10/100
IZMJENIČNA/ TWO WAY 6032 6032.4.000 596804 10/100
KRIŽNA/ INTERMEDIATE 6042 6042.4.000 10/100



SKLOPKA BEZ SIGNALNOG SVJETLA TIP ID. BR. Matični.Br. PAKIRANJE (KOM)
SWITCH WITHOUT INDICATOR TYPE ID.NO. ART.NO. PACKING (PCS)
SERIJSKA/ TWO CIRCUIT 6051 6011.4.000 690201 10/100
2x JEDNOPOLNA/ 2x 1-POLE 6053 6021.4.000 690217 10/100



TIPKALO BEZ SIGNALNOG SVJETLA TIP ID. BR. Matični.Br. PAKIRANJE (KOM)
PUSH BUTTON WITHOUT INDICATOR TYPE ID.NO. ART.NO. PACKING (PCS)
ZA SVJETLO 6061 6061.4.030 690285 10/100
ZA ZVONO 6061 6061.4.040 690308 10/100
ZA BRAVU 6061 6061.4.050 690313 10/100



TIPKALO SA SIGNALNIM SVJETLOM TIP ID. BR. Matični.Br. PAKIRANJE (KOM)
PUSH BUTTON WITH INDICATOR TYPE ID.NO. ART.NO. PACKING (PCS)
ZA SVJETLO/ LIGHT 6062 6062.4.030 596830 10/100
ZA ZVONO /BELL 6062 6062.4.040 596846 10/100
ZA BRAVU / LOCK 6062 6062.4.050 637864 10/100
OZNAČNO/ ONLY WITH INDICATOR 6062 6062.4.060 596867 10/100

BOJA bijela

STELLA

REGULATOR SVJETLA/ DIMMER

RAL 9003

TEHNIČKI PODACI/ TECHNICAL DATA

- nazivne vrijednosti/ rated values: 230V, 50/60Hz, min.60W-max.300W
- za žarulje i halogene svjetiljke/ for light bulbs and halogen lamps
- za halogene svjetiljke 12V uz klasični transformator/ for halogen lamps 12V with transformer
- priključci/terminals:vijčani (kruti vodič max.1,5mm²) / with screws (strand conductor 1,5mm²)
- ugradnja/ mounting: u kutiju Ø60 pomoću nožica ili vijaka/ in Ø60 box with claws or screws
- norme/according to: HRN EN 60669-2-1



REGULATOR SVJETLA ID. BR. Matični.Br. PAKIRANJE (KOM)
DIMMER ID.NO. ART.NO. PACKING (PCS)
S POTENCIOMETROM/ WITH POTENCIOMETER 6410.4.001 677984 1

BOJA BIJELA RAL 9003 TEHNIČKI PODACI / TECHNICAL DATA

- nazivne vrijednosti: 16A 250V ~
- broj polova: 2P + PE
- priključci: vijčani(max. 2x2,5mm² vodiča/stezalj.)
- ugradnja: u kutiju Ø60 pomoću nožica ili vijaka
- norme: HRN IEC 60884-1; DIN VDE 0620-1
- IP 44 (s brtvama za ugradnju u kutiju Ø60)
- IP 20 (bez brtvi za ugradnju u kutiju Ø60)

- rated values: SWITCH:10A 250V ~
- number of poles: 2P + PE
- terminals: screw(max. 2x2,5mm² conductor/term.)
- mounting: flush in box Ø60 with claws or screws
- according to: HRN IEC 60884-1; DIN VDE 0620-1
- IP 44 (with seals for mounting in box Ø60)
- IP 20 (without seals for mounting in box Ø60)



UTIČNICA	ID. BR.	Matični.Br.	PAKIRANJE (KOM)
SOCKET	ID.NO.	ART.NO.	PACKING (PCS)
16A 250V~, 2-POLNA/ 2-POLE	6200.4.000	690329	10/100



UTIČNICA S POKLOPCEM, IP 20	ID. BR.	Matični.Br.	PAKIRANJE (KOM)
SOCKET WITH COVER, IP 20	ID.NO.	ART.NO.	PACKING (PCS)
16A 250V~, 2-POLNA/ 2-POLE	6202.4.000	690334	10/100

UTIČNICA S POKLOPCEM, IP 44	ID. BR.	Matični.Br.	PAKIRANJE (KOM)
SOCKET WITH COVER, IP 44	ID.NO.	ART.NO.	PACKING (PCS)
16A 250V~, 2-POLNA/2-POLE	6204.4.000	596872	10/100

STELLA

UTIČNICE ANTENSKE/ AERIAL SOCKETS

TEHNIČKI PODACI / TECHNICAL DATA

- za složene i jednostavne antenske sustave/ for single and smaller party lines
- priključno gušenje/ attenuation: R 5-139MHz, 7dB, TV 5-2400MHz, 2db
- zaštita oklapanjem/ screened: 0,1-450MHz, 75 dB 470-860MHz, 65 dB, 860-2050MHz, 55dB
- ugradnja/ mounting: u kutiju Ø60 pomoću nožica ili vijaka/ flush in Ø60 box with claws or screws
- norme/ according to: DIN 45330, DIN EN 50083



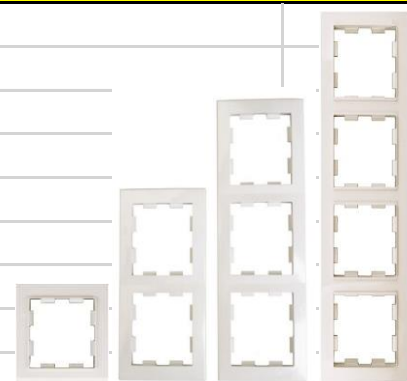
UTIČNICA ANTENSKA R-TV	ID. BR.	Matični.Br.	PAKIRANJE (KOM)
AERIAL SOCKET	ID.NO.	ART.NO.	PACKING (PCS)
KRAJNJA/ END SOCKET	6311.4.000	596893	10/100
PROLAZNA/ INTERCONNECTION SOCKET	6312.4.000	596900	10/100



UTIČNICA SATELITSKA SAT-R-TV	ID. BR.	Matični.Br.	PAKIRANJE (KOM)
SATELITE SOCKET SAT-R-TV	ID.NO.	ART.NO.	PACKING (PCS)
KRAJNJA/ END SOCKET	6313.4.000	596942	10/100
PROLAZNA/ INTERCONNECTION SOCKET	6314.4.000	596979	10/100

STELLA

OKVIRI ZA KOMBINACIJE / COMBINATION FRAMES



OKVIRI	ID. BR.	Matični.Br.	PAKIRANJE (KOM)
FRAMES	ID.NO.	ART.NO.	PACKING (PCS)
JEDNOSTRUKI/ 1-FOLD	6000.4.010	673511	20
DVOSTRUKI / 2-FOLD	6000.4.020	677963	10
TROSTRUKU / 3-FOLD	6000.4.030	677157	5
ČETVEROSTRUKI/4-FOLD	6000.4.040	677979	5

TEHNIČKI PODACI / TECHNICAL DATA

- za priključak telekomunikacijskih i informatičkih uređaja
 - nazivni napon: max. 50 V DC(AC)
 - projektirana struja: max. 1A kod 50°C
 - naponska čvrstoća: 1000V AC
 - izolacijski otpor: $\geq 500M\Omega$
 - ugradnja: u kutiju Ø60 pomoću nožica ili vijaka
 - norme: ISO/IEC 11801:2002 AM: 1&2
- for connecting telecommunications and IT devices
 - rated voltage: max. 50 V DC(AC)
 - design current: max. 1A kod 50°C
 - dielectric strength(contact-contact): 1000V AC
 - insulation resistance: $\geq 500M\Omega$
 - mounting: flush in Ø60 box with claws or screws
 - according to: ISO/IEC 11801:2002 AM: 1&2

boja bijela RAL 9003

**UTIČNICA MJ 11 (KONEKTOR RJ11-6/4 cat. 3) ID.BR. MAT.BR. PAKIRANJE (KOM)**

SOCKET MJ 11 (CONNECTOR RJ11-6/4 cat. 3) ID.NO. ART.NO. PACKING (PCS)

JEDAN KONEKTOR / 1 M. JACK CONNECTOR 6321.4.000 596037 10/100

DVA KONEKTORA / 2 M. JACK CONNECTORS 6322.4.000 597063 10/100

UTIČNICA MJ 45 (KONEKTOR RJ45-8/8 cat 5e) ID.BR. MAT.BR. PAKIRANJE (KOM)

SOCKET MJ 45 (CONNECTOR RJ45-8/8 cat5e) ID.NO. ART.NO. PACKING (PCS)

NEOKLOPLJEN / UNSHIELDED

JEDAN KONEKTOR / 1 M. JACK CONNECTOR 6362.4.010 597175 10/100

DVA KONEKTORA / 2 M. JACK CONNECTORS 6362.4.020 597180 10/100

UTIČNICA MJ 45 (KONEKTOR RJ45-8/8 cat 6) ID.BR. MAT.BR. PAKIRANJE (KOM)

SOCKET MJ 45 (CONNECTOR RJ45-8/8 cat 6) ID.NO. ART.NO. PACKING (PCS)

NEOKLOPLJEN / UNSHIELDED

JEDAN KONEKTOR / 1 M. JACK CONNECTOR 6364.4.010 598193 10/100

DVA KONEKTORA / 2 M. JACK CONNECTORS 6364.4.020 598765 10/100

OKLOPLJEN / SHIELDED

JEDAN KONEKTOR / 1 M. JACK CONNECTOR 6363.4.010 609838 10/100

DVA KONEKTORA / 2 M. JACK CONNECTORS 6363.4.020 609997 10/100

**UTIČNICA MJ 45 (KONEKTOR RJ45-8/8 cat 6a) ID.BR. MAT.BR. PAKIRANJE (KOM)**

SOCKET MJ 45 (CONNECTOR RJ45-8/8 cat 6a) ID.NO. ART.NO. PACKING (PCS)

NEOKLOPLJEN / UNSHIELDED

JEDAN KONEKTOR / 1 M. JACK CONNECTOR 6366.4.010 648352 10/100

DVA KONEKTORA / 2 M. JACK CONNECTORS 6366.4.020 650716 10/100

OKLOPLJEN / SHIELDED

JEDAN KONEKTOR / 1 M. JACK CONNECTOR 6365.4.010 662217 10/100

DVA KONEKTORA / 2 M. JACK CONNECTORS 6365.4.020 674197 10/100

STELLA

NADŽBUKNE KUTIJE IP20/ SURFACE BOXES IP 20

**NADŽBUKNA KUTIJA IP 20 ID. BROJ MAT.BR. PAKIRANJE (KOM)**

SURFACE MOUNTED BOX ID. No. ART.NO. PACKING (PCS)

KUTIJA N/Ž 1-STRUKA, PLIĆA/ SINGLE, shallow 1073.4.010 678021 10

KUTIJA N/Ž 1-STRUKA, DUBLJA/1-FOLD, deep 1073.4.00 678224 10

KUTIJA N/Ž 2-STRUKA, PLIĆA/ DOUBLE, shallow 1073.4.030 682827 10



PROGRAM STELLA JE KOMPATIBILAN S PROGRAMOM NADŽBUKNIH KUTIJA IP 20.
PROGRAM STELLA IS COMPATIBLE WITH THE PROGRAM SURFACE BOXES IP 20.

tep

Tvornica elektotehničkih proizvoda d.o.o.



prodaja Telur: +385 (0)1 240 66 77

prodaja TEP: +385 (0)49 201 227

fax TEP: +385 (0)49 658 364

e-mail Telur: info@telur.hr

e-mail TEP: tep-prodaja@tep.hr

www.telur.hr

www.tep.hr



Proizvođač zadržava pravo izmjene

Izdanje: Veljača 2020.

Edition: February 2020